

Le choix naturel pour l'augmentation de la crête



- Membrane biologique naturelle
- Assure un excellent environnement de cicatrisation et guide la régénération des tissus vitaux^{1,2}
- Conserve la matrice en collagène naturel et les propriétés mécaniques péricardiques d'origine, grâce au procédé exclusif *Tuloplast*[®]1
- Excellente manipulation, hydratation rapide
- Durée de conservation de cinq ans, conservation à température ambiante^{1,2}

Caractérisée par sa grande qualité et ses performances exceptionnelles, la membrane CopiOs Pericardium dérivée du bovin est un choix naturel. La membrane CopiOs Pericardium offre une barrière de longue durée. Elle représente le choix idéal pour les procédures d'augmentation de la crête avec des particules ou des greffons, lorsque la capacité d'adaptation aux contours est essentielle.

Gros plan



Fig. A Déficit vestibulaire Fig. B Implant en place Fig. C Membrane CopiOs Pericardium et greffon en place Fig. D Membrane CopiOs Pericardium placée sur la greffe avant fermeture Fig. E Vue à 4 mois postopératoires : implant parfaitement ostéo-intégré

¹ Steigmann M. Pericardium membrane and xenograft particulate grafting materials for horizontal alveolar ridge defects. *Implant Dent.* 2006;15:186-191.
² Kistler S, Bayer G, Kistler F, Am Lech L. Experience with the biological Tulodent® membrane in implant practice. *Implantologie Journal.* 2004;8:47-48.
³ Schoepf C. All-graft Safety: The efficacy of the Tuloplast Process. *Int Magazine Oral Implant.* 2006;1:10-15.
⁴ Rothamel D, Schwarz F, Sager M, Harten M, Skulski A, Becker J. Biodegradation of differently cross-linked collagen membranes: an experimental study in the rat. *Clin Oral Implants Res.* 2005;16(3):369-76.
 Références disponibles sur www.ncbi.nlm.nih.gov/sites/entrez

Pour plus d'informations, contactez votre représentant commercial ou 01 45 12 35 35.

Zimmer Dental SAS
 2 Place Gustave Eiffel - B.P. 40237
 94528 Rungis Cedex



Objectif

paro

MARS 2010 - N° 22

S.F.P.I.O.

• 3, 4 et 5 juin 2010
 Palais de la Musique et des Congrès - Strasbourg

Congrès de la S.F.P.I.O. AU CŒUR DE LA PARO

DOSSIER

- **Bref bilan de bureau**
Yves Reingewirtz
- **Mise en évidence de peptides permettant la fonctionnalisation du Titane**

Jérôme DAO
 DCD - Faculté de Montpellier - Attaché hospitalo-universitaire dans le service de Parodontologie de Montpellier.
 Secrétaire Adjoint SFPIO-Languedoc Roussillon.

Frédéric Cuisinier
 Directeur de Thèse.z

PIASCLEDINE® 300

insaponifiables d'avocat et de soja

DES RACINES ET DES DENTS



1 Gélule/jour
au milieu des repas
Déconseillé pendant la grossesse

COMPOSITION : Extrait total d'insaponifiable avoiron-soja 320,00 mg, correspondant à : insaponifiable d'huile d'avocat 100,00 mg et insaponifiable d'huile de soja 220,00 mg, silice colloïdale anhydre (Aérosol 200) butylhydroxytoluène. **Composition de l'enveloppe de la gélule :** gélatine, polyorbate 80, dioxyde de titane, érythroïne, oxyde de fer jaune. **DONNÉES CLINIQUES :** Indications thérapeutiques : - En rhumatologie : traitement symptomatique à effet ciblé de l'arthrose de la hanche et du genou. - En stomatologie : traitement d'appoint des parodontopathies. **Posologie et mode d'administration :** • Mode d'administration : Voie orale. La gélule est à avaler telle quelle, avec un grand verre d'eau. • Posologie : 1 gélule par jour au milieu d'un repas. CI : 0,32 g. **Contre-indications :** Antécédents de réactions allergiques avec un des composants du produit. **Grossesse et allaitement :** Grossesse : • Données animales : Il n'y a pas de données fiables de tératogénèse chez l'animal. • Données cliniques : En clinique, il n'existe pas actuellement de données suffisamment pertinentes pour évaluer un éventuel effet malformatif ou tératogène de PIASCLEDINE® lorsqu'elle est administrée pendant la grossesse. En conséquence, l'utilisation de PIASCLEDINE® est déconseillée pendant la grossesse. **Allaitement :** sans objet. **Effets indésirables :** - Rares régurgitations à cœur laïque qui peuvent être évitées en prenant la gélule au milieu du repas. - Rares réactions d'hypersensibilité. - Exceptionnelles atteintes hépatiques avec élévation des transaminases, des phosphatases alcalines, de la bilirubine et de la gamma GT. - Affections gastro-intestinales : diarrées et épigastriques (fréquence inconnue). **PROPRIÉTÉS PHARMACOLOGIQUES.** Propriétés pharmacodynamiques : ARTHROSE (M : Système locomoteur), PARODONTOPATHIES (A : Appareil digestif et métabolisme), A visée trophique. AMM 321 495.4 : 15 gélules sous plaquette thermoformée (PVC/Alu). Prix : 7,86 €, Remb. SS à 35% - Agrécoill. Laboratoire Expanscience - 10, avenue de l'Arche - 92400 COURBEVOIE - Tél. 01 43 34 60 00 - ANM : 193792, mise à jour du texte : Décembre 2007.



E D I T O R I A L



En 2003, la SFP est devenue SFPIO : la fédération des sociétés régionales de parodontie française est née, après de longues heures de discussion. C'est grâce à la volonté déterminée de quelques-uns que nous avons réussi à passer outre les individualismes, les régionalismes, le parisianisme, l'universitarisme et tout autres formes de vision réductrice de ce que peut être une association à but non lucratif à caractère scientifique, pour établir les bases d'une nouvelle structure commune nationale. Beaucoup nous voyaient mourir avant d'exister, avec nos membres diminuant et notre spécialisation s'appauvrissant. 7 ans après, le bilan montre que la SFPIO a rempli son contrat : fédérer toutes les sociétés de parodontie de France, organiser des manifestations communes de haut niveau, laisser la place à chacun pour s'exprimer sur ces tribunes, collaborer avec l'industrie par un partenariat respectueux et conserver un climat de convivialité et de confraternité. En plus de tous ces objectifs, la société a établi son équilibre financier, par un contrôle des charges structurelles et un partage optimisé des dépenses et des recettes régionales et nationales. Face à l'évolution de la formation continue en France, qui voit se développer de plus en plus de structures professionnelles, directement liées à l'industrie, cette maturité

financière est un point essentiel : elle garantit l'indépendance de la SFPIO en tant que société scientifique. En devenant SFPIO, c'est également l'intégration de l'implantologie dans le domaine d'influence de la société qui est officialisée. Il faut se souvenir que c'est la SFP qui a été la première à inviter le professeur Branemark à présenter ses travaux en France et qui a contribué largement à la diffusion de l'implantologie vers nos confrères. Depuis l'implantologie est devenue une discipline à part entière dans le monde de l'odontologie, à la fois par son application clinique et dans le monde de l'enseignement initial et de la formation continue. L'implantologie dans une société de parodontologie, c'est avant tout défendre la notion de prise en charge globale de nos patients, l'implant étant un moyen thérapeutique, qui s'intègre dans une gestion optimum du capital dentaire et parodontal du malade. L'implantologie n'a pas fait disparaître la parodontologie, bien au contraire. Les études prospectives concernant la survie des implants montrent que les facteurs qui entraînent les pertes dentaires sont les mêmes que ceux qui contribuent à la perte des implants. La péri implantite est une pathologie fréquente, qui sera contrôlée par les mêmes techniques que celles qui permettent le traitement des parodontites. L'abord parodontal est un impératif incontournable de l'élaboration d'un plan de traitement incluant des implants. En 2010, le praticien odontologiste se doit d'être un implantologiste parodontoconscient. Pour lui la SFPIO représente la solution pour une formation continue autonome et efficace.

Pascal Ambrosini

CONGRES SFPIO 2011
9-11 JUIN 2011 - AIX EN PROVENCE



Directeur de la publication
Jean-Luc ARDOUIN

Rédacteur en Chef
Pascal AMBROSINI

Attachée de direction
Caroline DENIAUD

Avec la collaboration de :
Pierre BARTHET
Alain BORGHETTI
Patrick BOULANGE
Philippe BOUSQUET
Jean-Marc DERSOT
Stephan DUFFORT
Caroline FOUQUE DERUELLE
Laure GARBARINI
Véronique HONNORAT
Eric MAUJEAN
Virginie MONNET-CORTI
David NISAND
Bernard PAQUELET
Nicolas PICARD
Yves REINGEWIRTZ
Christine ROMAGNA
Xavier STRULLOU
Christien VERNER

Editeur
Société Française de Parodontologie
9, rue Boileau
44000 NANTES
Tél. 02 40 08 06 63
Fax. 02 40 08 06 47
E-mail : sfparo@wanadoo.fr
http://www.sfparo.org
n° ISSN 11621532

Conception et réalisation :
Empreinte - Patrice BECKER
LYON - Tél. 04 78 51 47 26

axiom[®]

La nouvelle dimension



- Connexion stable.
- Interface hermétique.
- "Platform switching" intégré.
- Profil d'émergence constant.
- Moignon à mise en place définitive.
- Protocole d'enfouissement variable.

Stabilité tissulaire

Mini-invasivité
Simplicité
Exhaustivité

2 237 avenue André-Lasquin - 74700 Sallanches - FRANCE
Tél. +33 (0)4 50 58 02 37 - Fax +33 (0)4 50 93 78 60

www.anthogyr.com

anthogyr

A global solution for dental implantology

Hommage au Professeur Alain Daniel



Alain Daniel nous a quitté au terme d'une longue et cruelle maladie. Il avait, dans la droite ligne du Professeur Bertrand Kérel, porté la parodontologie nantaise à un très haut niveau. Né le 28/04/1949, diplômé en 1971, professeur 2^{ème} grade en 1978, PU-PH en 1997, il avait structuré une équipe très vite reconnue internationalement. Il fut notamment responsable de la sous-section de Parodontologie à Nantes, assesseur du Doyen, Chef du Service Odontologie Restauratrice et Chirurgicale, Président du Collège National des Enseignants en Parodontologie et membre du Conseil National des Universités.

"Alain, tu es venu nous dire au revoir en septembre alors que le Collège se réunissait dans ta Faculté. Nous ne t'oublierons pas. Que tes proches reçoivent par ces mots les condoléances de ta famille, la parodontologie"

Pr. P. GIBERT

Président du Collège des Enseignants
en Parodontologie

Pr. J. DOURY

Président du Conseil National
des Universités de Parodontologie

Nous n'oublierons pas notre ami Alain, compagnon de tout notre parcours parodontal depuis les virées en car lors des séminaires d'enseignants (en particulier en Camargue) jusqu'aux voyages plus lointains en Suède. Il était toujours en pleine forme pour chanter, plaisanter et prendre ... une dernière petite mousse. Mais nous nous souviendrons aussi de ses interventions claires et dynamiques lors de nos différents congrès et du rôle qu'il a joué au niveau universitaire et professionnel pour que notre spécialité occupe la place qu'elle a aujourd'hui.

Catherine MATTOUT

Il s'en est allé sans tambour ni trompette, loin de tous, début décembre. Alain Daniel est décédé, après une atteinte dont bien peu réchappent. Papy nous a laissé orphelins. Car c'est ainsi que nous tous nous l'appelions. Quand je dis nous tous, il s'agit évidemment des membres du département de Parodontologie de Nantes. Département qu'il avait su mener de mains de maître. Mais il avait su aussi nous faire aimer patients et étudiants et les respecter comme

lui les aimait et les respectait. Papy, non ce n'était pas à cause de son âge mais plutôt par respect que nous l'appelions ainsi. Il a su placer chacun de nous là où il était le mieux et nous nous félicitons encore de l'avoir écouté. Je crois que ce qui le caractérisait le mieux c'était sa connaissance de chacun. Je passe sur ses compétences que tous reconnaissent pour ne m'attarder que sur son côté profondément humain et son côté pédagogue, et il aimait à dire lui-même que « les choses bien comprises se disent clairement et les mots pour les dire vous viennent aisément »... Voilà qui illustre bien une vie d'enseignant et de praticien. Praticien, il l'était aussi et c'est encore lui qui nous a inculqué que la Parodontologie n'était pas l'apanage d'une élite mais que c'était à la portée de tous. Ce dont je suis encore persuadé aujourd'hui. Il aura laissé son empreinte et, pour parodier Brassens, son trou au sein de la Parodontologie française n'est pas prêt de se refermer.

Philippe LEMAITRE

Bonjour Alain,

Je suis revenu de la séance de la Société, à l'ADF, et avec tes autres enfants, j'ai revu Mélanie. Evidemment la petite fille que je prenais sur mes genoux a laissé place à une ravissante jeune femme. Qui d'ailleurs m'a dit que maintenant, elle ne serait plus d'accord !

Cet épisode m'a remis en surface l'époque du tour du monde que nous avions effectué ensemble avec Dominique et d'autres amis proches. Et puis de nombreux jurys de thèses à Nantes pour lesquels ton accueil était toujours chaleureux et renouvelé, y compris une soirée pour soutenir l'équipe de foot, qui, à ce moment était plus performante, comme tu le sais. Et tu me racontais aussi que les gars de ton équipe te rapportaient de voyage l'objet le plus moche qu'ils avaient pu trouver. Ce qui ne t'empêchait pas de me démoraliser sur mon golf en me demandant régulièrement comment allaient mes curettes à gazon.

Ces derniers temps, les circonstances nous avaient passablement éloignés. Mais c'est maintenant que je me sens proche de toi, l'ami dynamique, énergique et toujours présent. Salut Alain.

Jean MEYER

Bref bilan de bureau

Yves REINGEWIRTZ

Tout bilan parodontal suppose un sondage, et celui du cœur, même s'il présente le risque de l'embellie partisane et de l'absence de preuve, a pour lui l'avantage de la spontanéité. Alors laissons s'exprimer la mémoire des sens, celle des souvenirs des petits et grands moments. Rencontre de confrères, femmes et hommes profondément dévoués prenant sur leur vie familiale, leurs loisirs et leurs exigences professionnelles le temps de réaliser leur passion. Témoignage de savoir-faire pétri d'exigences, d'une im-

plication entière de chaque membre à son poste, d'amitiés où s'entremêlent courtoisie, dévouement, disponibilité. Et puis, sans doute, le plus important, la traduction sur le terrain de tous ces efforts. Une mécanique confédérale bien huilée, des régions qui tournent bien et des sponsors qui suivent, une communication par région et nationale qui fait des envieux dans toutes les sociétés parallèles, et, point d'orgue aux formations continues locales et aux cycles nationaux, des congrès nationaux qui sonnent

comme des kermesses, fêtes du savoir et des retrouvailles. A titre personnel, le plaisir simple d'étendre la pratique quotidienne à des préoccupations autres, de représenter la société auprès de l'ADF dans l'élaboration du nouveau « référentiel assistants », et, essai non encore transformé, de démontrer la qualité de Strasbourg comme ville d'accueil par excellence du congrès national.

Saluons encore la croissance annuelle à deux chiffres du nombre d'inscrits de la SFPIO durant cette période. Faut-il y

voir la protection du coq, du chien, du cochon et du rat, symboles astrologiques chinois pendant ces années, ou, plus modestement, le travail au quotidien de Philippe (merci Philippe Lemaître pour l'adresse Lemparo toujours disponible), Jean-Luc, Xavier, Christian, Alain, Pascal, Virginie, Pierre, Eric, Laure, Christine, Philippe, Caroline(s), Patrick, David, Nicolas...

Merci à chacune et chacun pour cette expérience partagée. ■



3^{EME} CONGRES INTERNATIONAL

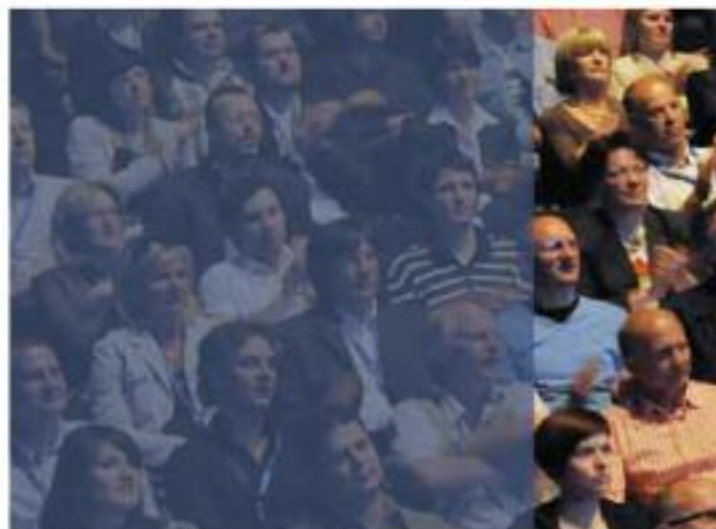
CAMLOG

10 AU 12 JUIN 2010

STUTT GART LIEDERHALLE



CONFERENCES
TRADUITES
EN FRANÇAIS



FROM SCIENCE TO INNOVATIONS AND CLINICAL ADVANCES

THEMES

- Avancées scientifiques et cliniques, restaurations standard ou Platform Switching
- Restauration et solutions techniques
- Rapports sur les projets de recherche en cours
- Innovations dans la préparation du site implantaire
- Gestion des complications
- Rencontrez les experts

Conférenciers internationaux d'Italie, des Etats-Unis, du Portugal, d'Espagne, d'Allemagne, du Japon, des Pays-Bas, de la France et d'autres pays.

SYMMETRY IQ® 4000 SERIES

FEATURING SELF-CONTAINED IRRIGATION SYSTEM.



SELF-CONTAINED IRRIGATION

Stand alone, large capacity (350 or 500 ml), irrigation supply allows for increased portability and use of medicaments. Switch to city water with the touch of a button.

AUTO-FLUSHING FUNCTION

Automatic purge function for ease of cleaning.

INDIVIDUAL FLUID CONTROLS

Easy to adjust fluid controls for improved convenience and control.



ROXOLID™

LE NOUVEL «ADN» DES MATÉRIAUX POUR IMPLANTS

ROXOLID™ – Conçu exclusivement pour répondre aux besoins des spécialistes de l'implantologie dentaire.

Roxolid™ offre ■ Fiabilité dans la pose d'implants de petit diamètre ■ Adaptabilité grâce à de multiples options thérapeutiques ■ Conçu pour accroître l'acceptation par les patients du traitement par implant dentaire



Vous pouvez nous joindre au **01 64 17 30 00** Plus d'informations sur www.straumann.fr

COMMITTED TO
SIMPLY DOING MORE
FOR DENTAL PROFESSIONALS



SOCIÉTÉ FRANÇAISE DE PARODONTOLOGIE
ET D'IMPLANTOLOGIE ORALE

**3, 4 et 5 juin
2010
STRASBOURG**
Palais de la Musique
et des Congrès



Président de la SFPIO :
Jean-Luc ARDOUIN



Président du congrès :
Yves REINGEWIRTZ



Président scientifique :
Henri TENENBAUM

**La participation au congrès validera 120 crédits de Formation Continue.
La SFPIO est agréée par le CNFCO sous le numéro 06753011-120/157**

COMITE D'ORGANISATION

Président Scientifique : Henri TENENBAUM

SFPIO : Pascal AMBROSINI - Jean-Luc ARDOUIN - Pierre BARTHET - Alain BORGHETTI
Patrick BOULANGE - Philippe BOUSQUET - Stéfan DUFFORT - Caroline FOUQUE DERUELLE
Laure GARBARINI - Véronique HONNORAT - Eric MAUJEAN - Virginie MONNET-CORTI
David NISAND - Nicolas PICARD - Yves REINGEWIRTZ - Xavier STRUILLOU - Christian VERNER

SFPIO Alsace : Jean-Luc DAVIDEAU - Jacques HASSID - Jean-Nicolas HASSON
Mathieu LENINGER - Yves REINGEWIRTZ - Geoffroy SPENLE - Henri TENENBAUM
Nathalie REINGEWIRTZ - Pierre SIMONIS - Christiane VECCHIONE-WENDLING

Traductrice : Marie-Pascale HIPPOLYTE

SFPIO - 9, rue Boileau 44000 Nantes • Téléphone : 02 40 08 06 63 • Fax : 02 40 08 06 47

www.sfparo.org - sfpio@wanadoo.fr

SENSODYNE®

Une nouvelle preuve d'efficacité.



Aide à rendre le traitement de l'éclaircissement plus confortable.



Utilisation de Sensodyne® lors d'un traitement d'éclaircissement :

- > 2 semaines avant le traitement
- > 2 semaines pendant le traitement d'éclaircissement

Résultats Sensodyne® vs. dentifrice contrôle :

- Significativement moins de patients souffrant d'hypersensibilité dentinaire les 3 premiers jours ⁽¹⁾ p<0,03
- Plus de patients satisfaits de l'expérience « éclaircissement » ⁽¹⁾ p<0,04

Étude randomisée, en double aveugle sur 202 patients évaluant la sensibilité dentaire après éclaircissement en se basant sur leur satisfaction évaluée à l'aide d'un agenda quotidien.

Les patients ont été divisés en 2 groupes :

- Un groupe de patients sous Sensodyne® (fluor + sels de potassium)
- Un groupe de patients contrôle (dentifrice classique au fluor)

(1) - Heywood et al. Brushing with a Potassium Nitrate Dentifrice to reduce blanching sensitivity. J. Clin. Dent. 16:17-22, 2005



JEUDI 3 JUIN APRÈS-MIDI

APRÈS-MIDI

14h-17h : Ateliers pratiques organisés par nos partenaires pour les congressistes.
Sur inscription, nombre de places limité.

18h : Séance inaugurale à la Maison de Région, place du Wacken : « La parodontologie au cœur de la santé ».

Avec la participation du Dr Yves BUR, Chirurgien Dentiste, Député et Vice-Président de l'Assemblée Nationale et du Pr BOITARD, Directeur d'institut à l'INSERM.

Conférence suivie d'un vin d'honneur offert par la Maison Région Alsace.

VENDREDI 4 JUIN

MATIN

Paro-médecine : relations entre maladies parodontales et maladies systémiques

Présidente de séance : Elisabeth DELCOURT DEBRUYNE



9h-9h45 :

Mariano SANZ (Madrid)

Infections orales et pathologies systémiques :
le rôle de l'odontologiste au cœur de la médecine



9h45 -10h30 :

Salomon AMAR (Boston)

Parodontites et maladies cardio-vasculaires

10h30-11h : Pause



11h-11h45 :

Philippe BOUCHARD (Paris)

Parodontites et diabète/obésité



11h45-12h30 :

Jean-Luc DAVIDEAU (Strasbourg)

Parodontites et naissances prématurées/nouveaux-nés de faible poids

Séance sous l'égide du Comité d'Interface INSERM / Odontologie

12h30 - 14h30 : Repas et visite de l'exposition.



LISTERINE®

BAIN DE BOUCHE ANTIBACTÉRIEN
À USAGE QUOTIDIEN

POUR UNE BOUCHE EN PLEINE SANTÉ, CHAQUE JOUR



Utilisé chaque jour en complément du brossage, LISTERINE® contribue à améliorer significativement l'hygiène bucco-dentaire en favorisant l'élimination des bactéries pathogènes présentes dans la cavité buccale, même dans les zones difficiles à atteindre.

L'association unique de 4 extraits d'huiles essentielles (Thymol, Eucalyptol, Menthol et Salicylate de méthyle) apporte une efficacité antibactérienne scientifiquement prouvée¹ et une grande sensation de fraîcheur, tout en respectant la flore buccale au long court² (étude réalisée à 6 mois).

UN NOUVEAU GESTE POUR PRENDRE SOIN DE SA BOUCHE À 100% CHAQUE JOUR.

1. Fine DH, et al. Effects of sublethal exposure to an antiseptic mouthrinse on representative plaque bacteria. J Clin Periodontol. 1988; 25: 444-451
2. Minsh CE, et al. Effects of 6 months use of an antiseptic mouthrinse on supra- and subgingival dental plaque microflora. J Clin Periodontol. 1989; 16: 347-352



VENDREDI 4 JUIN

MATIN

Séance Communications orales cliniques

Président : Philippe BOUSQUET

9H00-12H00

1) SIMONIS P. et REINGEWIRTZ Y. (Strasbourg)

Traitement parodontal pré-implantaire

2) DUROUX J. (Clermont-Ferrand)

Gestion de la muqueuse péri-implantaire dans les édentements postérieurs

3) BOULAAMAIM T. et TENENBAUM H. (Strasbourg)

Chirurgie plastique parodontale : la technique de Bernimoulin est-elle toujours d'actualité ?

4) ROMESTAND B., DELVALLE M., ORTI V. et GIBERT P. (Montpellier)

Parodontites agressives : quelles étiologies ?

5) ANDRIEU C., LABASSY E., FIEVET C. et BIGOT C. (Paris V)

Apport de l'orthodontie au traitement d'une parodontite sévère. A propos d'un cas

6) JOSEPH D., PENAUD J., L'HERITIER J., PAOLI N., BISSON-BOUTEILLIEZ C., MILLER N. et AMBROSINI P. (Nancy)

Evolution de la stabilité implantaire par une méthode objective

7) ROUCHE F., MORA F. et BOUCHARD P. (Paris VII)

Traitement des récessions gingivales par la technique de l'enveloppe : quel intérêt ?

8) BERTRAND M., MORA F., ETIENNE D. et BOUCHARD P. (Paris VII)

Technique de l'enveloppe pour récessions multiples : critères de décision, conditions de succès

9) LUITAUD C. (Bois d'Arcy)

Production de gencive humaine par génie tissulaire et traitement des récessions gingivales

10) MOLINA V., TAIEB T. et BIGOT C. (Paris V)

Probiotiques : une nouvelle approche en parodontologie

12h30 - 14h30 : Repas et visite de l'exposition.

VENDREDI 4 JUIN

APRÈS-MIDI

Président de séance : Alain BORGHETTI



14h30-15h15

David NISAND (Paris)

Le pronostic à long terme des traitements non chirurgicaux en parodontologie



15h15-16h :

Peter EICKHOLZ (Francfort)

Le pronostic à long terme des traitements chirurgicaux en parodontologie (Long-term prognosis of surgical treatment in periodontology)

16h-16h30 : Pause



16h30-17h15 :

Jean-Pierre BERNARD (Genève)

Le pronostic à long terme des traitements implantaires

So watt !!! The Power of Bone Surgery*



*Toute la puissance de la chirurgie osseuse

Concentré de savoir-faire Satelec®, le nouveau Piezotome2 destiné à la chirurgie osseuse pré-implantaire, offre avant tout trois fois plus de puissance que la génération précédente.

Cette puissance démultipliée, associée à la technologie LED pour une visibilité hors-pair, garantissent des procédures plus courtes, des coupes plus précises et une cicatrisation plus rapide... avec toujours autant de sécurité et de confort grâce à la sélectivité de coupe des ultrasons.

PIEZOTOME 2
Piezo • Ultrasonic • Surgery • Unit

www.piezotome.com



VENDREDI 4 JUIN

APRÈS-MIDI

Séance Communications orales Recherche

Présidente : **Virginie MONNET-CORTI**

14H30-17H

1) **DAO J., PANAYOV I., ESTEPHANE E., LARROQUE C., CLOITRE T., GERGELY C. et CUISINIER F.J.G.** (Montpellier)

Mise en évidence de peptides permettant la fonctionnalisation du titane

2) **GALLINA S., BAROUKH B., LLORENS A., CHERRUAU M., SAFFAR J.L. et LESCLOUS P.** (Paris V)

Effet de l'ovariectomie sur le turn-over de l'os alvéolaire mandibulaire

3) **DALICIEUX-LAURENCIN S., RUE J., MUS M., CARIVEN C., PIROT M., SALLES J.P., BRUNEL G. et GENNERO I.** (Toulouse)

Implication de l'acide lysophosphatidique et de son récepteur LPA1 dans la cémentogénèse

4) **HUCK O., WERNER S., ELKAIM R. et TENENBAUM H.** (Strasbourg)

Cathepsines : lien moléculaire entre parodontites et athérosclérose ?

5) **BISSON-BOUTELLIEZ C., MASSIN F., MILLER N., AMBROSINI A. et LOZNIIEWSKI A.** (Nancy)

Interactions entre *Desulfovibrio* sp. et les cellules épithéliales

6) **DUFOUR T. et SIMONIS P.** (Rennes – Strasbourg)

Structure spatiale des parodontites : détermination des matrices de voisinage

7) **GRITSCH K., LAROCHE N., EXBRAYAT P., PEYRETOUT J., MORGON L., BONNET J.M. et GROSGOGEAT B.** (Lyon)

Indications temporaires d'ancrages osseux : acier chirurgical ou Ti 6A14V ?

8) **BRAUX J., JALLOT E., NEDELEC J.M., LAURENT-MAQUIN D. et LAQUERRIERE P.** (Reims)

Effet du strontium sur les cultures primaires d'ostéoblastes humains

9) **DUMITRESCU A.L., KAWAMURA M., ZETU L. et TESLARU S.** (Tromsø, Norvège)

L'implication des facteurs psychosociaux dans l'association de l'obésité et de la parodontite

10) **GODARD A. et JEANNE S.** (Rennes)

Application des principes de l'entretien motivationnel à la motivation à l'hygiène

SAMEDI 5 JUIN

MATIN

Peut-on espérer régénérer le parodonte ?

Président de séance : **Pascal AMBROSINI**



9h-9h45 :

Anton SCULEAN (Berne)

L'utilisation des amélogénines en régénération parodontale (The use of amelogenins in periodontal regenerative procedures)



9h45-10h30 :

Marie-Laure COLOMBIER et Corinne LALLAM (Paris)

Les perspectives de régénération parodontale avec l'utilisation des RGTA (mimétiques synthétiques des glycosaminoglycanes)



Direct-Lock® en un seul geste
Parfaite connexion entre l'implant et la prothèse



serf
dedienne santé
IMPLANTS ORTHOPÉDIQUES & DENTAIRES

10h30-11h : Pause



11h-11h45 :

Thomas VAN DYKE (Boston)

La prévention de la perte osseuse par la gestion de la réaction inflammatoire en utilisant les résolvines (The prevention of bone loss by the management of inflammation using resolvins)



11h45-12h30 :

Howard TENENBAUM (Toronto)

Quelle est la prédictibilité actuelle des techniques régénératrices ? (How predictable are periodontal regenerative procedures ?)

12h30 - 14h30 : Repas et visite de l'exposition

Séance Communications orales cliniques

Président : **Christian VERNER**

9H - 12H

1) LAFON A., ROMAGNA C., PERRIN D. et GIROUD M. (Dijon)

Rôle des maladies parodontales dans la survenue des A.V.C.? Le point sur la question.

2) L'HERITIER J., JOSEPH D., PAOLI N., MILLER N., PENAUD J. et AMBROSINI P. (Nancy)

Une nouvelle alternative dans le traitement des récessions parodontales : le PRF

3) NGUYEN A. et DANAN M. (Strasbourg - Paris V)

Comparaison greffe de conjonctif enfoui/technique de Bernimoulin

4) GOSSET M. et COLOMBIER M.L. (Paris V)

Approche pluridisciplinaire des parodontites chroniques sévères - A propos d'un cas

5) MERTENS B., BOULAAMAIM T. et TENENBAUM H. (Strasbourg)

Les problèmes et solutions posés par une réhabilitation fonctionnelle et esthétique globale

6) BENNANI N., MORA F., ETIENNE D. et BOUCHARD P. (Paris VII)

Gestion des alvéoles d'extraction : où en sommes-nous aujourd'hui ?

7) MAUJEAN E., RANGE H., MORA F. et BOUCHARD P. (Paris VII)

Traitement implantaire du maxillaire postérieur réduit : nouvelles options

8) BAIXE S., FAUXPOINT G., ARNTZ Y. et ETIENNE O. (Strasbourg)

Précision d'adaptation entre pilier en zircone et implant

9) SURMENIAN J., SEBAOUN J.D. et DIBART S. (Boston)

Accélération du mouvement dentaire orthodontique suite à une décortication alvéolaire sélective

10) LABASSY E., GARCIA A., FIEVET C. et BIGOT C. (Paris V)

Déplacement dentaire provoqué : solutions simples à situations complexes

12h30 - 14h30 : Repas et visite de l'exposition.



* Financement 84 mois leasing, sous réserve d'acceptation du dossier. Voir conditions auprès de la société VET.

Plénitude... une meilleure ergonomie

Soyez plus détendu lorsque vous travaillez, grâce à un meilleur positionnement lors de vos interventions, et une vision plus précise.



Accompagnement... des formations adaptées

Apprenez à travailler sous un microscope grâce à notre programme de formations (Ergonomie, Microdentisterie, Microchirurgie, Endodontie, Implantologie). Vous serez ainsi formé par des spécialistes utilisant les microscopes Zeiss.



Quiétude... accessible à tous

L'investissement d'un microscope opératoire Zeiss est inférieur à 7€* par jour (financement en leasing)

Découvrez notre gamme de microscopes dentaires sur :

www.v-e-t.fr

Séance Posters

Président : **Patrick BOULANGE**

- 1) LAFON A., AHOSSI V., LARRAS P., CHATEL C. et PERRIN D. (Dijon)**
La part du parodontologiste dans le diagnostic d'une leucémie aigue myéloïde
- 2) MOURARET S., MORA F., ETIENNE D. et BOUCHARD P. (Paris VII)**
Impact de la technique combinée DMA/Os autogène dans la régénération parodontale
- 3) ZETU L., DUMITRESCU A.L. et TESLARU S. (Iasi, Roumanie)**
La relation entre l'état de santé orale et la conscience de soi
- 4) DUMITRESCU A.L., DOGARU B.C., DOGARU C.D. et MANOLESCU B. (Tromso, Norvège)**
L'anxiété et la comparaison sociale, la sociabilité et la santé orale
- 5) DUMITRESCU A.L., ZETU L., TESLARU S., DOGARU B.C. et DOGARU C.D. (Tromso, Norvège)**
L'association entre l'estime de son corps, l'autocritique et la santé orale
- 6) DUMITRESCU A.L., KAWAMURA M., ZETU L. et TESLARU S. (Tromso, Norvège)**
Démarches psychologiques dans la pathogénèse des maladies parodontales
- 7) ZETU L. et TESLARU S. (Iasi, Roumanie)**
Traitement de lésions intra-osseuses avec Emdogain. Résultats à 5 ans
- 8) TESLARU S., ZETU L., DUMITRESCU A.L. et CIURESCU C. (Iasi, Roumanie)**
Les parodontites sévères en corrélation avec les maladies cardio-vasculaires : une étude radiographique
- 9) KENIZOU V. (Paris VII)**
Impact de l'écogénétique dans l'existence du biofilm
- 10) PAOLI N., PENAUD J., JOSEPH D., L'HERITIER J., LORRAIN D., THOUVENOT P., MILLER N., BISSON-BOUTEILLIEZ C. et AMBROSINI P. (Nancy)**
Simplification de la phase chirurgicale et optimisation des résultats prothétiques implantaires
- 11) DUFOUR T. et JEANNE S. (Rennes)**
Maladies parodontales et maladies cardiovasculaires : une méta analyse
- 12) CIURESCU C. et TESLARU S. (Brasov, Roumanie)**
L'intérêt de la greffe enfouie et frenectomie en même temps pour implants esthétiques
- 13) BANAYAN S., ELLA B., ROUAS P., POTHAUD L., CAIX P., HAURET L. et ROUAS A. (Bordeaux)**
Détermination de la qualité de l'os mandibulaire par le procédé TBS à partir de radiographies panoramiques numérisées
- 14) SEMTOB J., BLANQUART M., ETIENNE D., MORA F. et BOUCHARD P. (Paris VII)**
Lambeau positionné coronairement avec rotation papillaire avec ou sans conjonctif : Critères décisionnels.
- 15) BLANQUART M., JAZOULI I et BOUCHARD P. (Paris VII)**
Substituts de greffon muqueux autologues en chirurgie plastique parodontale
- 16) BOLLE C., EXBRAYAT P., FAU D., GRITSCH K. et GROSGOGEAT B. (Lyon)**
Protocole d'étude de l'interface implants/tissus péri-implantaires chez l'animal
- 17) HAMZE M. et BOULAAMAIM T. (Strasbourg)**
Poser des implants et garder son approche conservatrice : est-ce possible ?

Gencives qui saignent. Que prescrire ?



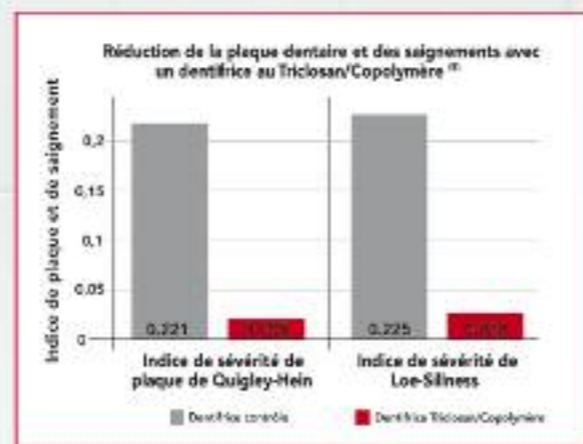
NOUVEAU PharmaSystem Formule double action pour le soin quotidien des gencives à problèmes.

Colgate Total Protection Gencives - PharmaSystem avec sa formule Triclosan/Copolymère à l'efficacité cliniquement prouvée et recommandée par des experts dentaires français¹⁾, a un double mode d'action :

- Action inhibitrice sur le processus inflammatoire (saignement, rougeur, gonflement)²⁾
- Action antibactérienne pour réduire la plaque dentaire^{3, 4)}

Une formule qui aide à agir sur la **cause** et les **symptômes** des problèmes de gencives

Ce système composé d'un dentifrice et d'un bain de bouche est vendu en pharmacie et parapharmacie. Service commercial : 02.37.51.67.59.



1 Bouchard P et al. L'JPO (2007); 25(suppl) : 53-571
 2 Lindhe J et al. (1993) J Clin Periodontol 20(5): 327-334
 3 Panagakos FS et al. (2002) J Clin Dent 16 (Suppl): 51-520
 4 Anonchhat C et al. (2004) Mahidol Dent J, 24(2): 103-111
 5 Garcia-Godoy F et al. (1990) Am J Dent; 3 (Spec Issue): 515-526

CEB 367 - 10/08

SAMEDI 5 JUIN

APRÈS-MIDI

Les complications péri-implantaires et leur gestion

Président de séance : **Pierre BARTHET**



14h30-15h15 :

Jean-François KELLER (Lyon)

Les complications péri-implantaires : état des lieux



15h15-16h :

Andrea MOMBELLI (Genève)

Le traitement anti-infectieux des péri-implantites



16h-16h45 :

Hugo de BRUYN (Gand)

Le traitement chirurgical des pertes osseuses péri-implantaires

SAMEDI 5 JUIN

APRÈS-MIDI

Séance du Collège National des Enseignants en Parodontologie

Président de séance : **Philippe GIBERT**

14h30-17h

Marie-Pascale HIPPOLYTE (Reims) : "Tabac, traitements parodontaux et implantaires"

Philippe BIDAULT (Paris 5) : La thérapeutique photo-dynamique dans les traitements parodontaux non chirurgicaux : bénéfice réel ou pas.

Bertrand BISSON, Neal MILLER, Jacques PENAUD, Pascal AMBROSINI

(Nancy) : Evolution technique et biologique en chirurgie plastique parodontale

Hervé BOUTIGNY, Assem SOUEIDAN, Elisabeth DELCOURT-DEBRUYNE, Luc EGEA, Catherine MONARD, Marie-Laure DE MOEGEN :

La prise en charge de la femme enceinte: analyse et comparaison des pratiques cliniques en obstétrique et en parodontologie dans les régions Nord-Pas de-Calais et Loire-Atlantique".

HOTELS A STRASBOURG

Près du Palais des congrès

HILTON****
av Herrenschmidt
67000 STRASBOURG
03 88 37 10 10

HOLIDAY INN****
20 pl Bordeaux
67000 STRASBOURG
0 800 910 850

Centre Ville (5/6 arrêts de stations en tramway)

SOFITEL****
pl St Pierre Le Jeune
67000 STRASBOURG
03 88 15 49 00

HOTEL HANNONG***
15, rue du 22 Novembre
67000 STRASBOURG
03 88 32 16 22

HOTEL BEAUCOUR***
5 r Bouchers
67000 STRASBOURG
03 88 76 72 00

REGENT PETITE France****
5 r Moulins
67000 STRASBOURG
03 88 76 43 43

HOTEL MAISON ROUGE***
4 r Francs Bourgeois
67000 STRASBOURG
03 88 32 08 60

HOTEL DE L'EUROPE***
38 r Fossé Tanneurs
67000 STRASBOURG
03 88 32 17 88

PARTENAIRES de la Société Française de Parodontologie et d'Implantologie Orale

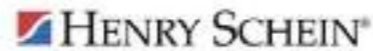
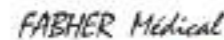
Platinum



Gold



Classiques



BULLETIN D'INSCRIPTION

A RETOURNER A LA SFPIO - 9 RUE BOILEAU 44000 NANTES
Tél 02 40 08 06 63 - Fax 02 40 08 06 47 - email : sfparo@wanadoo.fr

CONGRES INTERNATIONAL - SFPIO STRASBOURG - 3, 4 et 5 Juin 2010

Le Docteur :

Adresse :

Code postal : Ville :

Téléphone : Fax :

E-mail :

S'inscrit au Congrès International de Strasbourg

- Membre SFPIO (sur justificatif).....410 €
- Non membre.....510 €
- Etudiant DU Parodontologie ou Implantologie (justificatif obligatoire).....200 €
- Etudiant CES Parodontologie (justificatif obligatoire).....200 €
- Interne en Odontologie (justificatif obligatoire).....200 €

Concert d'ouverture jeudi soir : billets en vente sur le site du festival de Musique de Strasbourg.

- Vendredi soir à partir de 20h à la Maison Kammerzell : dîner de bienfaisance au profit de l'association caritative "Oligocyte" qui lutte contre les tumeurs cérébrales"

Inscription 100 € X.....personnes =
TOTAL =.....

Mode de règlement :

- Par chèque à l'ordre de la SFPIO
- Par carte bancaire :

Nom :

N° de carte :Date d'expiration :Date et signature

Souhaite recevoir :

- Des fiches de réduction SNCF : Nombre :
- La liste des hôtels à Strasbourg

NOUVELLE GAMME



Oral-B, le premier kit de brosses à dents rechargeables professionnel



- | | | |
|--|---|---|
| <ul style="list-style-type: none"> • Technologie 3D • Détecteur de pression
Les pulsations s'arrêtent si le brossage est trop fort | <ul style="list-style-type: none"> • Technologie 3D • Détecteur de pression visuel
S'allume dès que la pression exercée est trop forte • Retire jusqu'à deux fois plus de plaque qu'une brosse à dents manuelle* • Douce pour les dents et les gencives sensibles
Un mode douceur pour nettoyer les zones sensibles | <ul style="list-style-type: none"> • La meilleure technologie Oral-B • La dernière technologie pour retirer la plaque dentaire des surfaces difficiles d'accès • Eclaircissement des dents supérieur en 3 semaines vs une brosse à dents Oral Care professional** • Un écran visuel SmartGuide sans fil
Encourage le temps de brossage et l'observance globale • Douce pour les dents et gencives |
|--|---|---|

Pour passer commande : Appelez le **N° Indigo 0 825 878 498** ou envoyez par fax au : 04 50 66 33 26 ou à l'adresse suivante : Performance Directe - Oral B, 571, route des Rutys, 74370 PRINGY



Mise en évidence de peptides permettant la fonctionnalisation du Titane

Jérôme DAO
DCD - Faculté de Montpellier - Attaché hospitalo-universitaire dans le service de Parodontologie de Montpellier. Secrétaire Adjoint SFPIO-Languedoc Roussillon.

Frédéric Cuisinier
Directeur de Thèse.

Ces dernières années, le développement des nanosciences a permis de nombreuses relations entre les disciplines scientifiques qui auparavant étaient plus limitées. La science des matériaux constitue aujourd'hui un partenaire important pour des domaines divers tels que l'électronique, la biologie ou la médecine. Les Nanobiotechnologies ont pour but d'exploiter la reconnaissance biomoléculaire et les capacités d'assemblage afin d'intégrer des matériaux en médecine et en électronique. Les peptides ont montré leur capacité à s'accrocher spécifiquement à divers matériaux inorganiques et métalliques.

En quelques décennies l'implantologie s'est imposée comme une discipline incontournable de la dentisterie. Lors de ce travail, nous nous sommes intéressés à la partie transgingivale du système implantaire que nous tentons d'améliorer. De nombreuses études expérimentales ont intégré le concept d'espace biologique, d'abord décrit pour des dents naturelles, aux implants ostéointégrés. Il a été établi que la gencive et la muqueuse péri-implantaire présentaient de nombreux facteurs cliniques et histologiques communs. Cependant l'absence d'une couche de ciment radiculaire sur la surface implantaire constitue une des différences fondamentales entre dents et implants par l'orientation et l'attache des fibres de collagène du tissu conjonctif. La muqueuse péri-implantaire reste un tissu cicatriciel fragile de part sa structure histologique, et de part l'absence d'insertion de fibres de collagène dans l'alliage du titane. L'obtention d'une liaison étanche et solide de la gencive à l'implant permettrait alors d'assurer une protection face aux agressions mécaniques et infectieuses (mucosites, péri-implantites). La réalisation d'une fonctionnalisation de l'alliage de l'implant au niveau de la partie transgingivale à l'aide d'une molécule spécifique servant de point d'attache soit pour des molécules d'adhésion, soit pour des facteurs de croissance, ouvrirait de grandes perspectives en vue d'améliorer la longévité des implants. Notre travail a été consacré à la sélection d'un peptide reconnaissant spécifiquement l'alliage de titane utilisé pour la réalisation des piliers prothétiques implantaires. Ce peptide permettrait alors d'améliorer

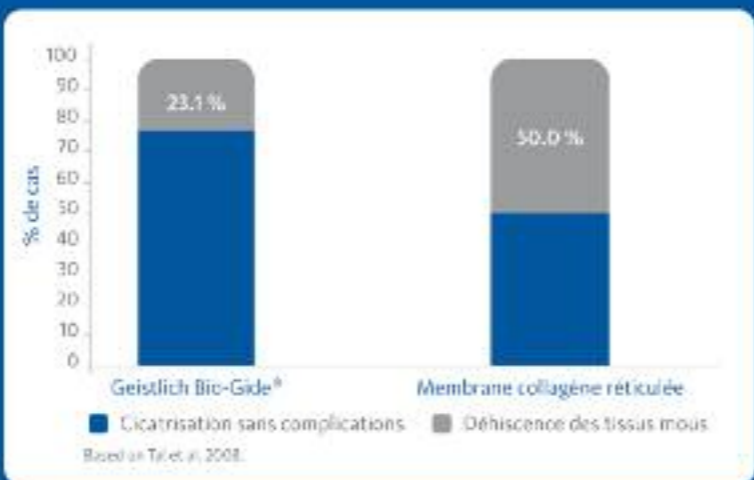
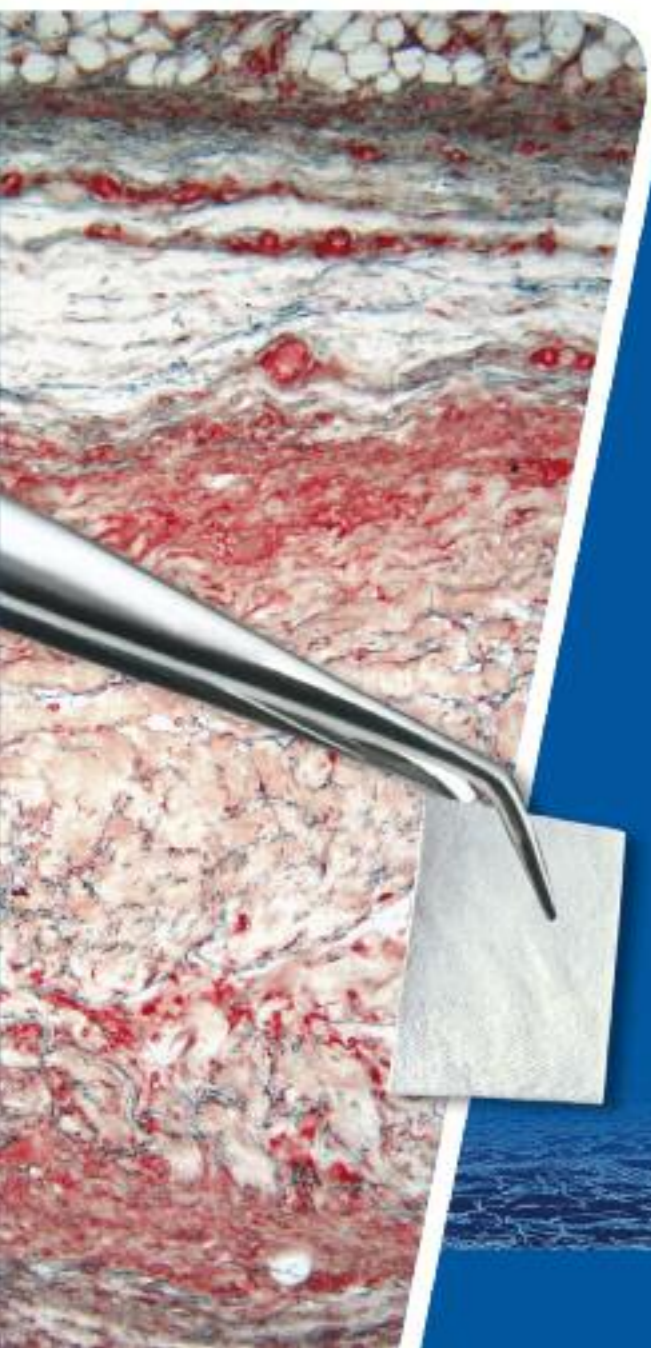
la surface des implants dentaires en étant la partie d'adhésion d'une molécule biofonctionnelle, interagissant par son autre extrémité avec les fibres de collagène. La technologie choisie pour élaborer ces peptides est l'utilisation de la méthode de « phage-display » avec une procédure de criblage biologique basée sur la sélection d'affinité. L'avantage de cette technologie repose sur la grande diversité des protéines qui peuvent être représentées ; en effet une librairie de bactériophages M13 est utilisée pour tester 1012 différents peptides sur l'alliage pour finalement isoler un peptide spécifique à cet alliage. Les peptides sélectionnés ont été testés sur dix-huit autres cibles afin de valider leur spécificité à l'alliage de titane (Ti6Al4V). Ceci fut réalisé au moyen de tests de spectrométrie de masse

(Maldi ToF), et a permis de déterminer un peptide de choix. Ce peptide ainsi sélectionné fut ensuite analysé par Microscopie à Force Atomique (AFM) afin de mesurer sa force d'adhésion à l'alliage de titane (Ti6Al4V). Les résultats obtenus ont permis de mettre en évidence une force d'adhésion significative, d'une valeur moyenne de 269,23pN (en comparaison, la force d'adhésion du complexe streptavidin/biotin est de l'ordre de 340pN). Ce peptide présente donc une force d'adhésion forte et résistante au changement des conditions externes. Ainsi, une fois validé, il sera indispensable de tester différents potentialisateurs de fibroblastes greffés aux peptides, afin de ne pas perturber sa propriété d'adhésion. Des études animales, suivies d'études sur l'homme s'inscriront dans la continuité de ce travail. ■

(Maldi ToF), et a permis de déterminer un peptide de choix. Ce peptide ainsi sélectionné fut ensuite analysé par Microscopie à Force Atomique (AFM) afin de mesurer sa force d'adhésion à l'alliage de titane (Ti6Al4V). Les résultats obtenus ont permis de mettre en évidence une force d'adhésion significative, d'une valeur moyenne de 269,23pN (en comparaison, la force d'adhésion du complexe streptavidin/biotin est de l'ordre de 340pN). Ce peptide présente donc une force d'adhésion forte et résistante au changement des conditions externes. Ainsi, une fois validé, il sera indispensable de tester différents potentialisateurs de fibroblastes greffés aux peptides, afin de ne pas perturber sa propriété d'adhésion. Des études animales, suivies d'études sur l'homme s'inscriront dans la continuité de ce travail. ■

* Cronin, M et al. A 5-month clinical investigation comparing the safety and efficacy of a novel electric toothbrush with a manual toothbrush. Interpersonal plaque index. *Am J Dent*, 1998, 11 (5):321
** Dogel CR, et al. Efficacy of a novel brush head in comparison of two power toothbrushes on removal of plaque and naturally occurring extrinsic stain. *J Dent*, 2005, 33 (suppl 1): 37-43
Brosses à dents munies de nos tarifs promotionnels Social ADP.
Procter & Gamble Pharmaceuticals France S.A.S. 57282842 RCS Nanterre - Avril 89 - Tél: information médicale : 0 820 205 210

L'Art de la Perfection



La structure naturelle du collagène de Geistlich Bio-Gide®

- > offre une sécurité thérapeutique élevée
- > assure un résultat esthétique parfait
- > réduit le risque d'exposition



Pose de Geistlich Bio-Gide® en recouvrement du volume reconstitué.
(Dr R. Jung - Université de Zurich)



Excellente cicatrisation des tissus mous et résultat esthétique parfait à 6 mois postopératoires.
(Dr R. Jung - Université de Zurich)

LEADING REGENERATION

Ceros® Putty

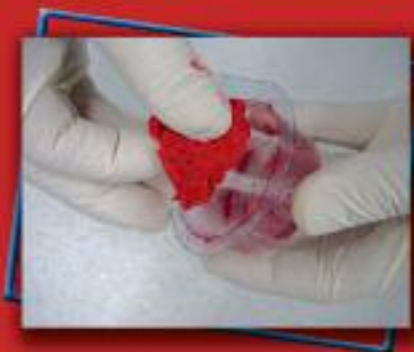
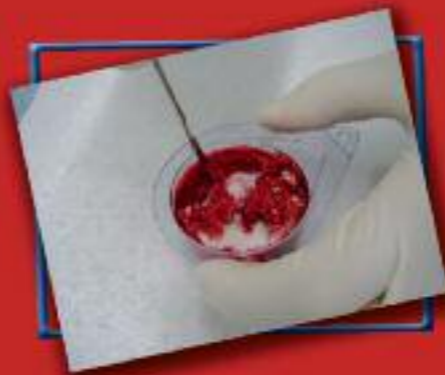
B-TCP + ACIDE HYALURONIQUE

LE PREMIER SUBSTITUT OSSEUX AU MONDE

100%

SYNTHÉTIQUE

RÉSORBABLE



MODELABLE

FABHER
medical

Tél. : 01 69 63 31 95 - www.fabher-medical.com

